

A importância mundial da biodiversidade do PETAR

Prof. Dr. Alexandre Camargo Martensen

NEEDS - Núcleo de Estudos em Ecologia Espacial e Desenvolvimento Sustentável

CCN - Centro de Ciências da Natureza, Campus Lagoa do Sino

UFSCar - Universidade Federal de São Carlos

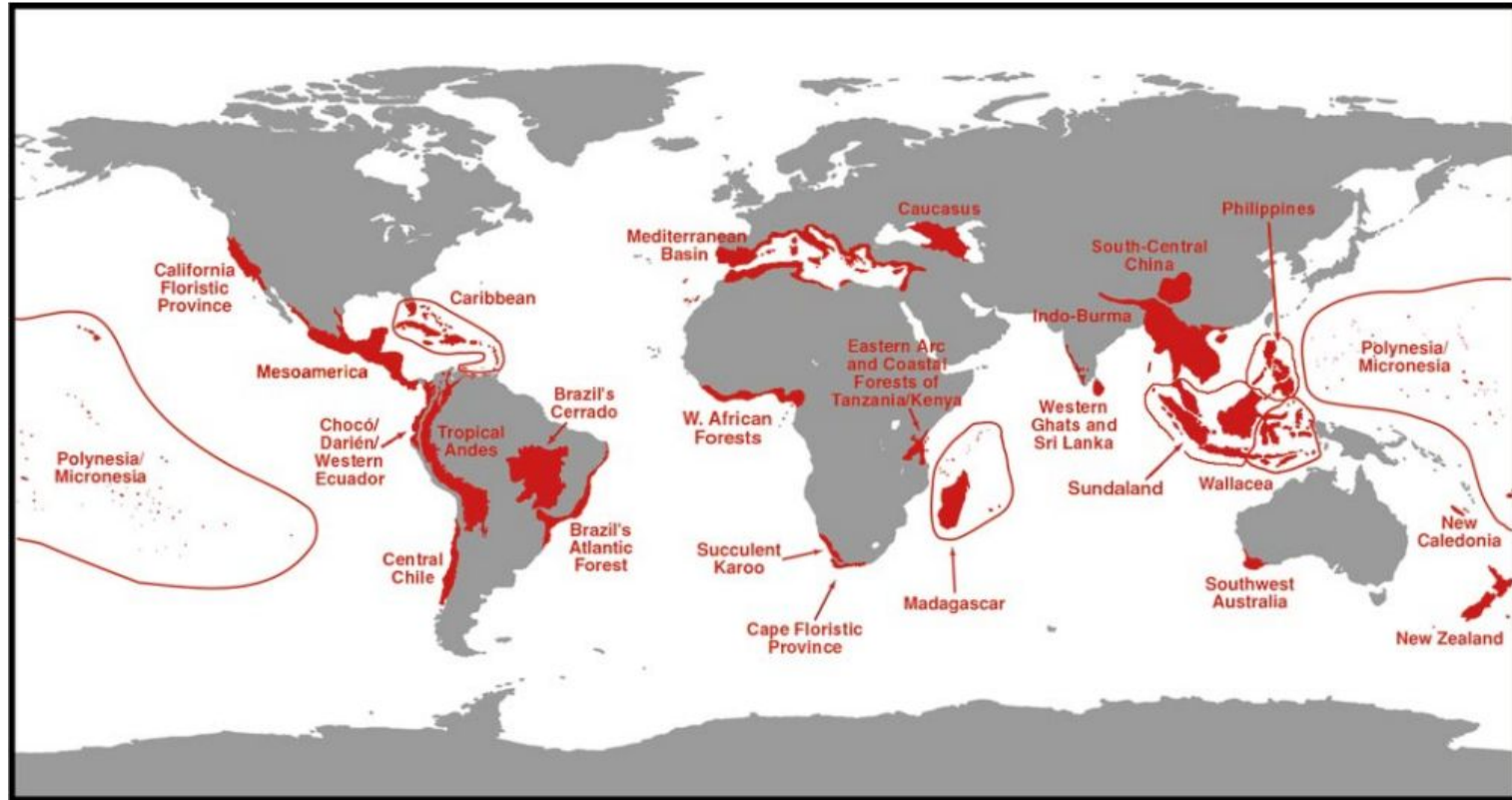


CCN
Centro de Ciências
da Natureza **UFSCar**



www.needs.ufscar.br

Principais locais para a Conservação da Biodiversidade no Planeta



Myers et al. 2000 - Nature



Principais locais para a Conservação da Biodiversidade no Planeta

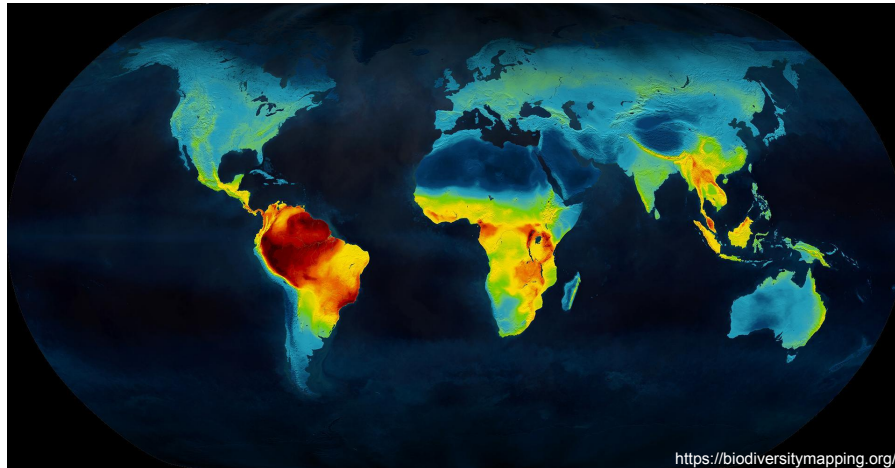
Table 6 The eight hottest hotspots in terms of five factors

Hotspot	Endemic plants		Endemic vertebrates		Endemic plants/ area ratio (species per 100 km ²)		Endemic vertebrates/area ratio (species per 100 km ²)		Remaining primary vegetation as % of original extent		Times appearing in top 10 for each of five factors
Madagascar	9,704	4	771	4	16.4	8	1.3	7	9.9	9	5
Philippines	5,832	8	518	9	64.7	2	5.7	2	3.0	1	5
Sundaland	15,000	2	701	5	12.0	10	0.6	10=	7.8	7	5
Brazil's Atlantic Forest	8,000	5	654	6	8.7		0.6	10=	7.5	6	4
Caribbean	7,000	6=	779	3	23.5	6	2.6	4	11.3		4
Indo-Burma	7,000	6=	528	8	7.0		0.5		4.9	3	3
Western Ghats/Sri Lanka	2,180		355		17.5	7	2.9	3	6.8	5	3
Eastern Arc and Coastal Forests of Tanzania/Kenya	1,500		121		75.0	1	6.1	1	6.7	4	3



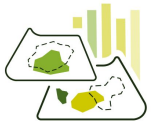
Biodiversidade da Mata Atlântica

Aves	Número de espécies
Mundo	~10.000



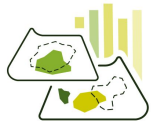
Biodiversidade da Mata Atlântica

Aves	Número de espécies
Mundo	~10.000
Canadá	446

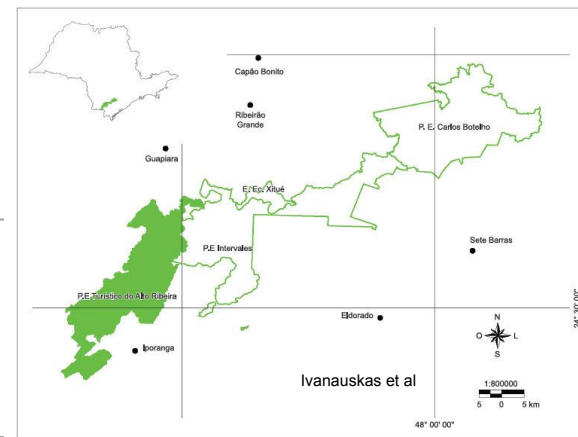


Biodiversidade da Mata Atlântica

Aves	Número de espécies
Mundo	~10.000
Canadá	446
Mata Atlântica	1.080



Biodiversidade da Mata Atlântica



Aves	Número
Mundo	~10.000
Canadá <small>https://en.wikipedia.org/wiki/List_of_birds_of_Canada</small>	446
Mata Atlântica	1.080
PETAR <small>Plano de Manejo do PETAR</small>	320
Contínuo de Paranapiacaba	410

Biodiversidade da Mata Atlântica

Anfíbios	Número de espécies
Canadá	46



Biodiversidade da Mata Atlântica

Anfíbios	Número de espécies
Canadá	46
PETAR	60



Biodiversidade da Mata Atlântica

Anfíbios	Número de espécies
Canadá	46
PETAR	60
Uruguai	51
Itália	49
França	42

Biodiversidade da Mata Atlântica

Anfíbios	Número de espécies
Canadá	46
PETAR	60
Uruguai	51
Itália	49
Francia	42

Só 49 países + espécies que o PETAR

Estado de conservação da Mata Atlântica

Biological Conservation 142 (2009) 1141–1153



Contents lists available at ScienceDirect

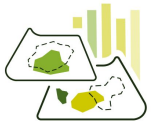
Biological Conservation

journal homepage: www.elsevier.com/locate/biocon



The Brazilian Atlantic Forest: How much is left, and how is the remaining forest distributed? Implications for conservation

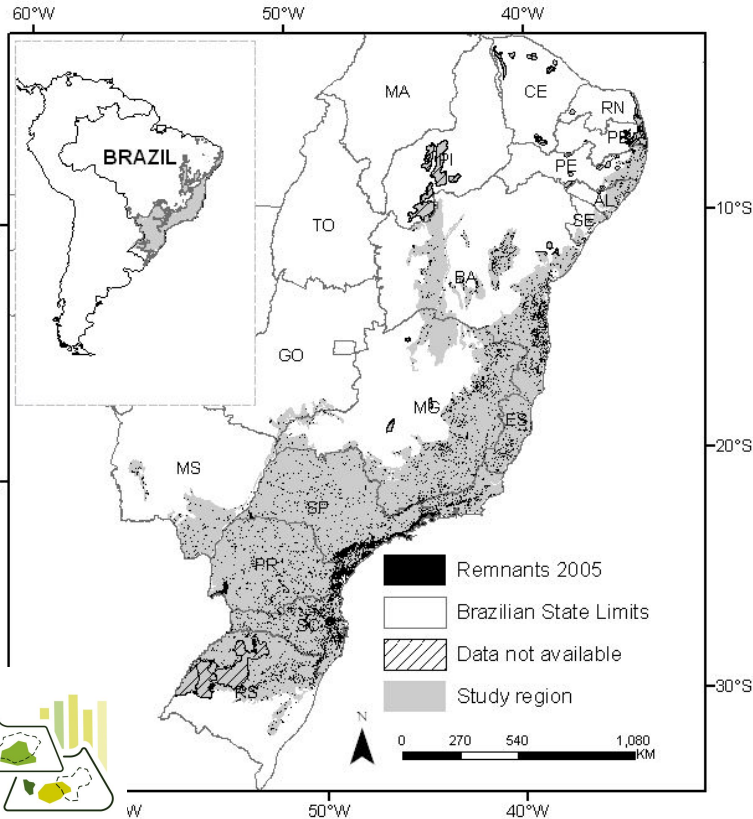
Milton Cezar Ribeiro ^{a,*}, Jean Paul Metzger ^a, Alexandre Camargo Martensen ^a, Flávio Jorge Ponzoni ^b, Márcia Makiko Hirota ^c



Estado de conservação da Mata Atlântica

Quanto sobrou?

12 - 16%

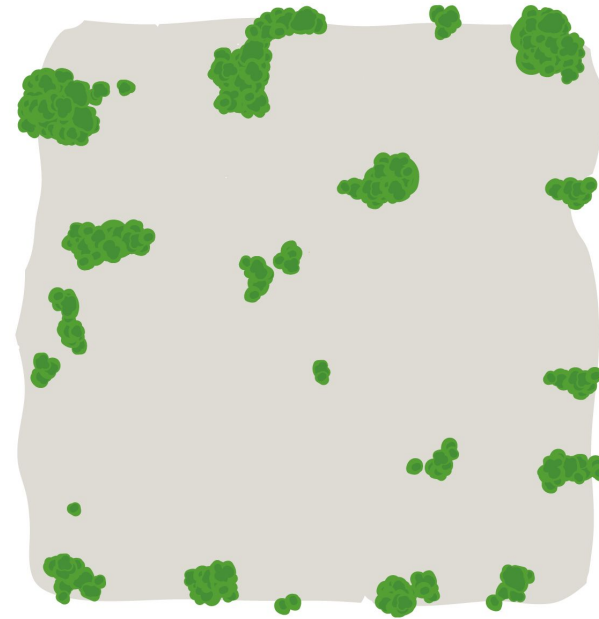


Estado de conservação da Mata Atlântica

Número de Fragmentos



Mapa: SOS Mata Atlântica

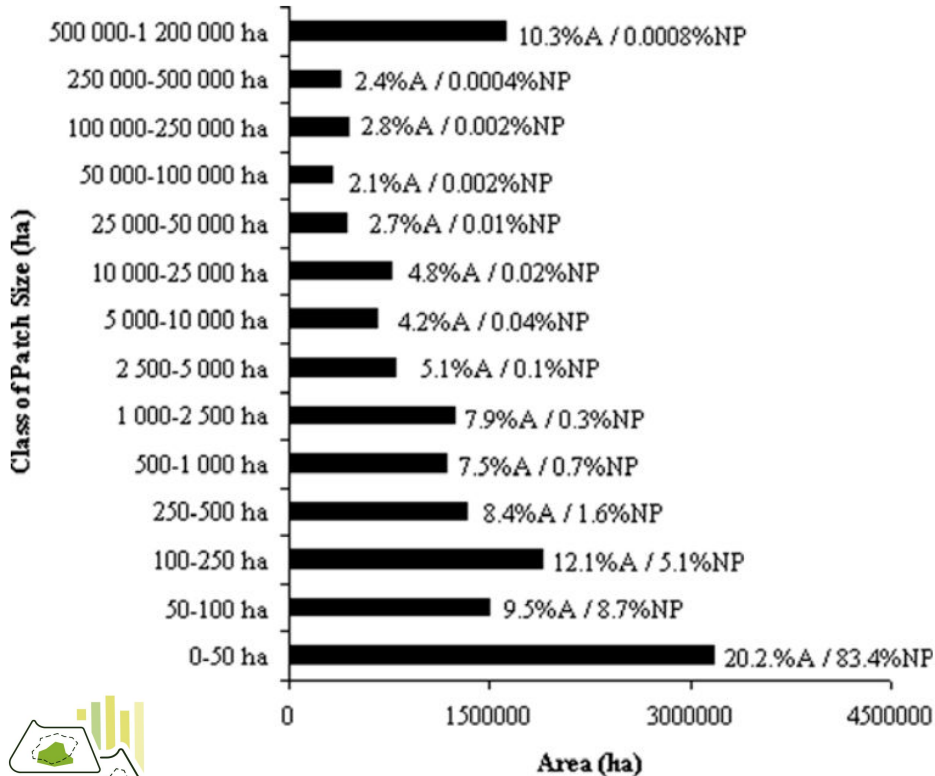


+ 246.700 fragmentos

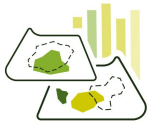


Estado de conservação da Mata Atlântica

Tamanho dos Fragmentos

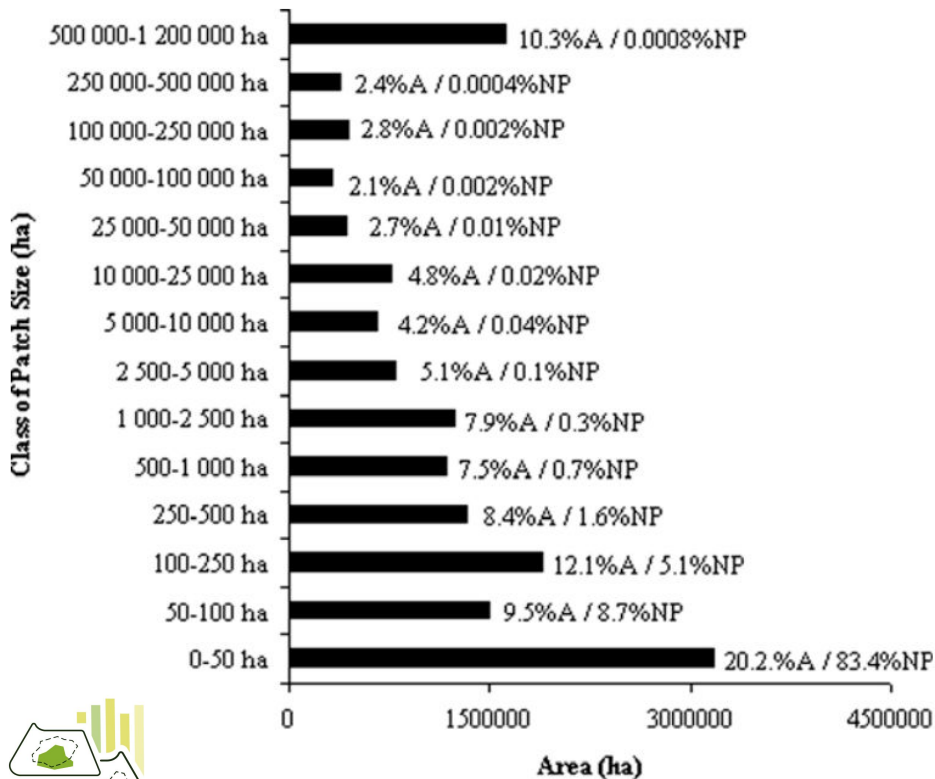


8,7% Entre 50 e 100 ha
83,4% < 50 ha



Estado de conservação da Mata Atlântica

Tamanho dos Fragmentos



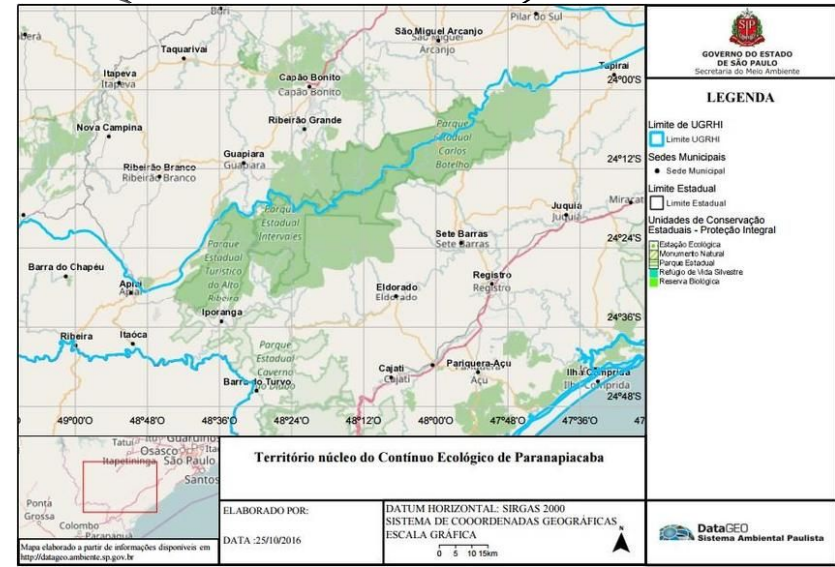
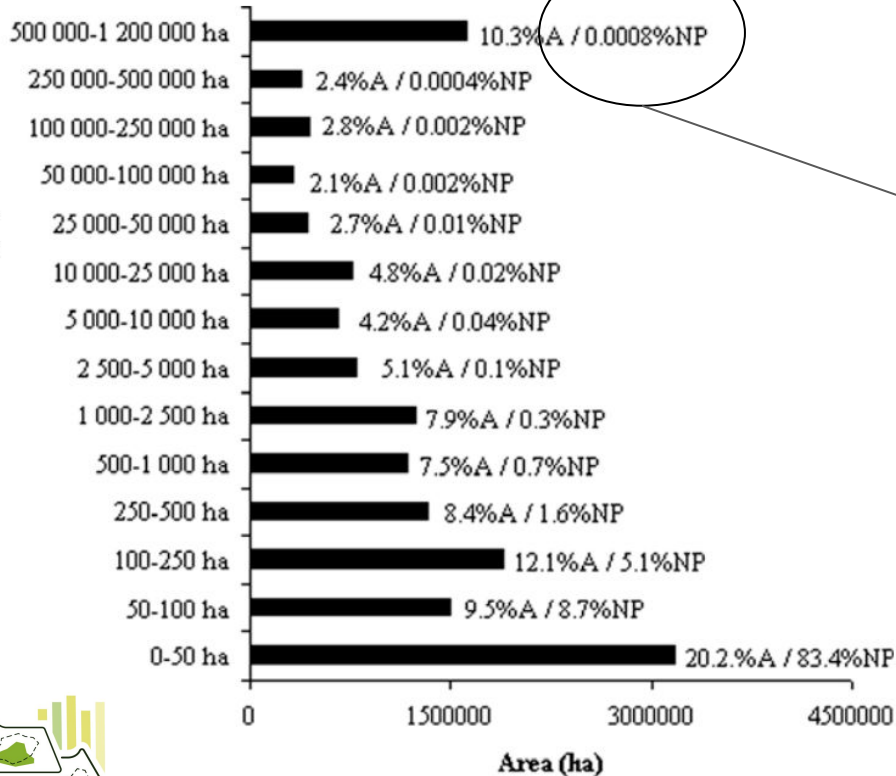
8,7% Entre 50 e 100 ha

83,4% < 50 ha

92,1% < 100 ha

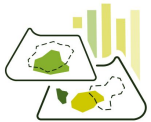
Estado de conservação da Mata Atlântica

Tamanho dos Fragmentos



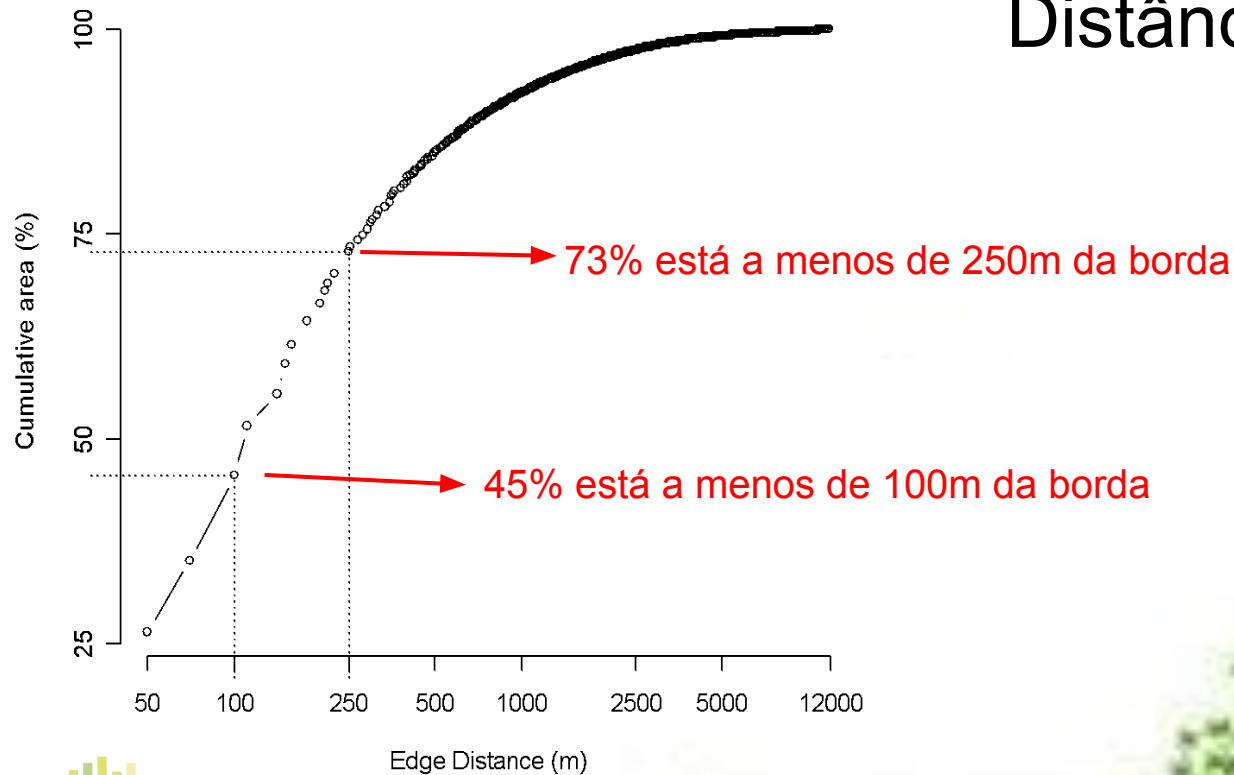
Estado de conservação da Mata Atlântica

Distância para borda



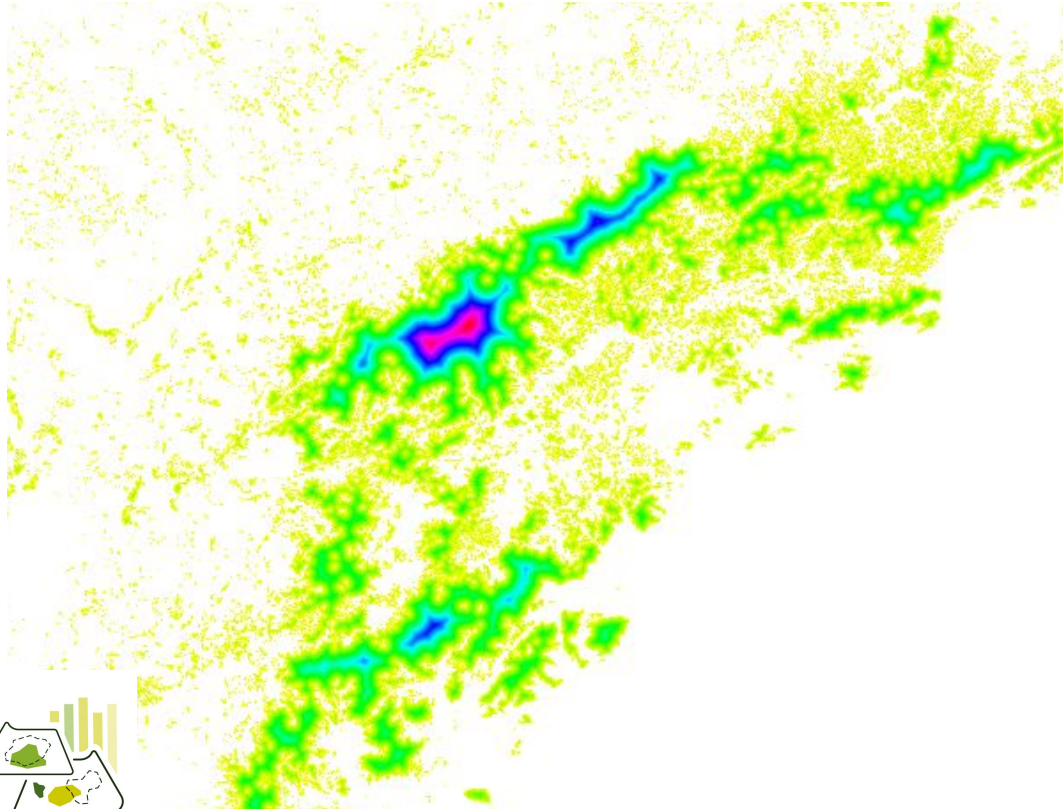
Estado de conservação da Mata Atlântica

Distância para borda

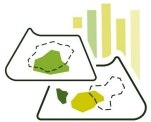


Estado de conservação da Mata Atlântica

Distância para borda

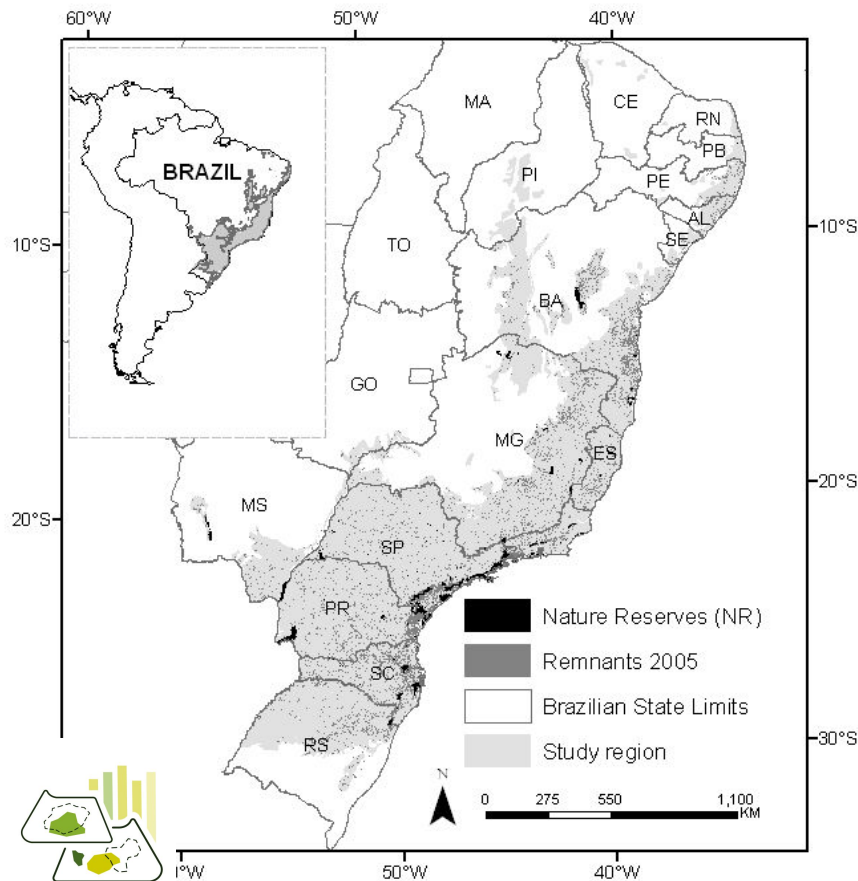


+ 12 km de
qualquer borda



Estado de conservação da Mata Atlântica

Unidades de Conservação



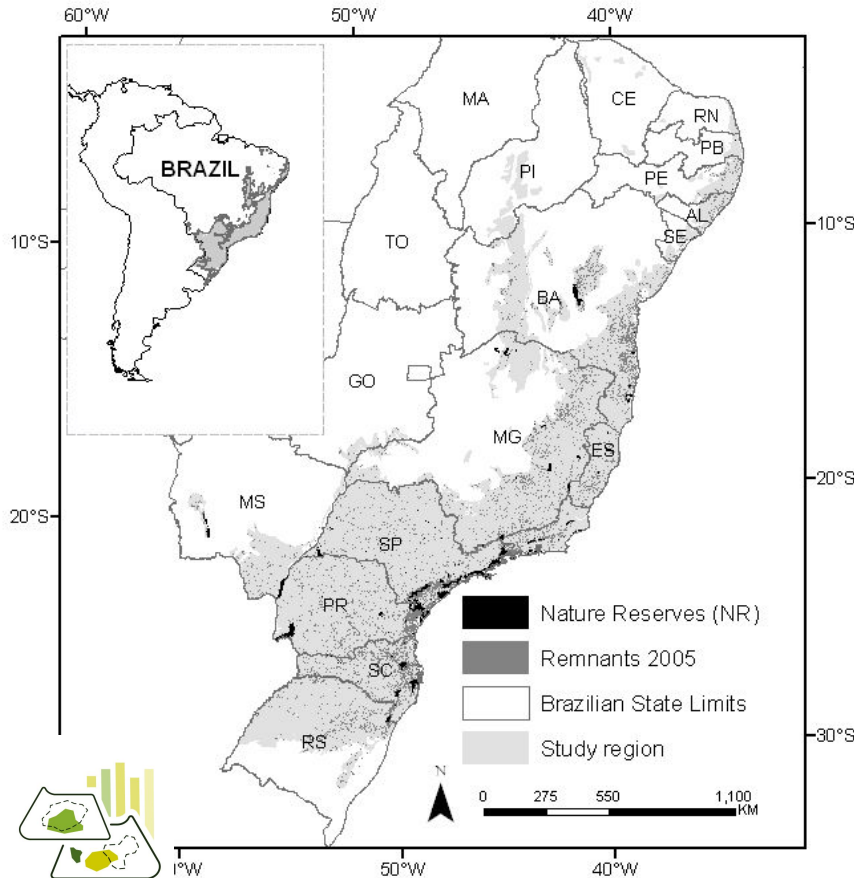
BSR	Área protegida		Remanescentes protegidos %	Proteção em relação ao domínio
	(ha)	%		
Araucaria	164 651	0.65%	3.1%	0.39%
Bahia	113 447	0.93%	4.2%	0.70%
Diamantina	151 412	1.85%	1.1%	0.15%
Interior	561 381	0.82%	6.8%	0.48%
Pernambuco	4 314	0.14%	1.0%	0.12%
Serra do Mar	1 201 848	10.53%	25.2%	8.11%
São Francisco	63 297	0.59%	2.4%	0.11%
TOTAL	2 260 350	1.62%	9.3%	1.05%

Apenas 1,62% protegido dentro de UCs de proteção integral

Ribeiro, Metzger, Martensen et al. (2009)

Estado de conservação da Mata Atlântica

Unidades de Conservação



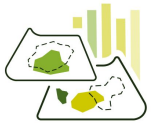
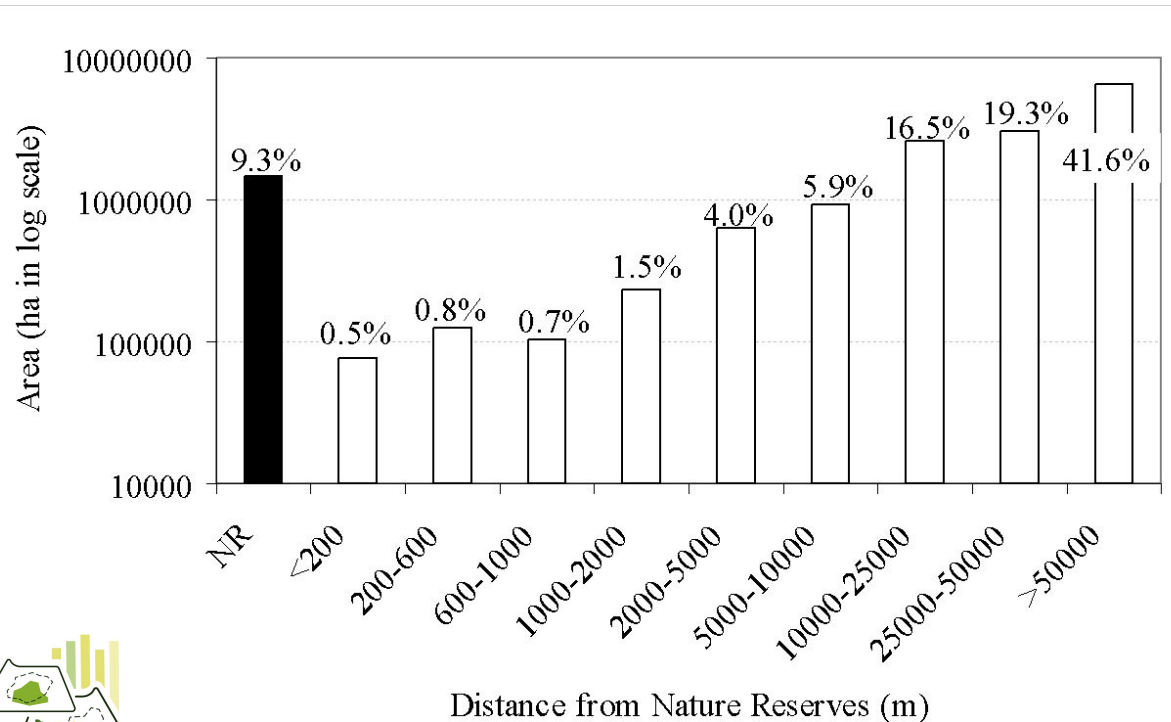
BSR	Área protegida		Remanescentes protegidos %	Proteção em relação ao domínio
	(ha)	%		
Araucaria	164 651	0.65%	3.1%	0.39%
Bahia	113 447	0.93%	4.2%	0.70%
Diamantina	151 412	1.85%	1.1%	0.15%
Interior	561 381	0.82%	6.8%	0.48%
Pernambuco	4 314	0.14%	1.0%	0.12%
Serra do Mar	1 201 848	10.53%	25.2%	8.11%
São Francisco	63 297	0.59%	2.4%	0.11%
TOTAL	2 260 350	1.62%	9.3%	1.05%

E só 9,3% do
pouco que sobrou!!!

Ribeiro, Metzger, Martensen et al. (2009)

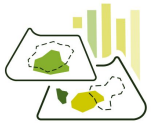
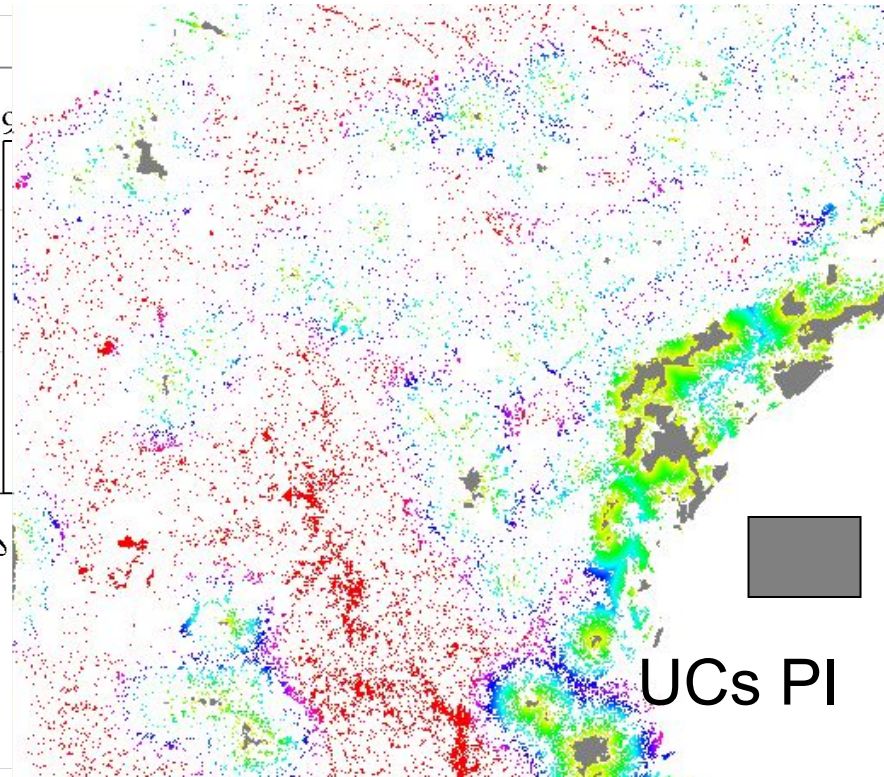
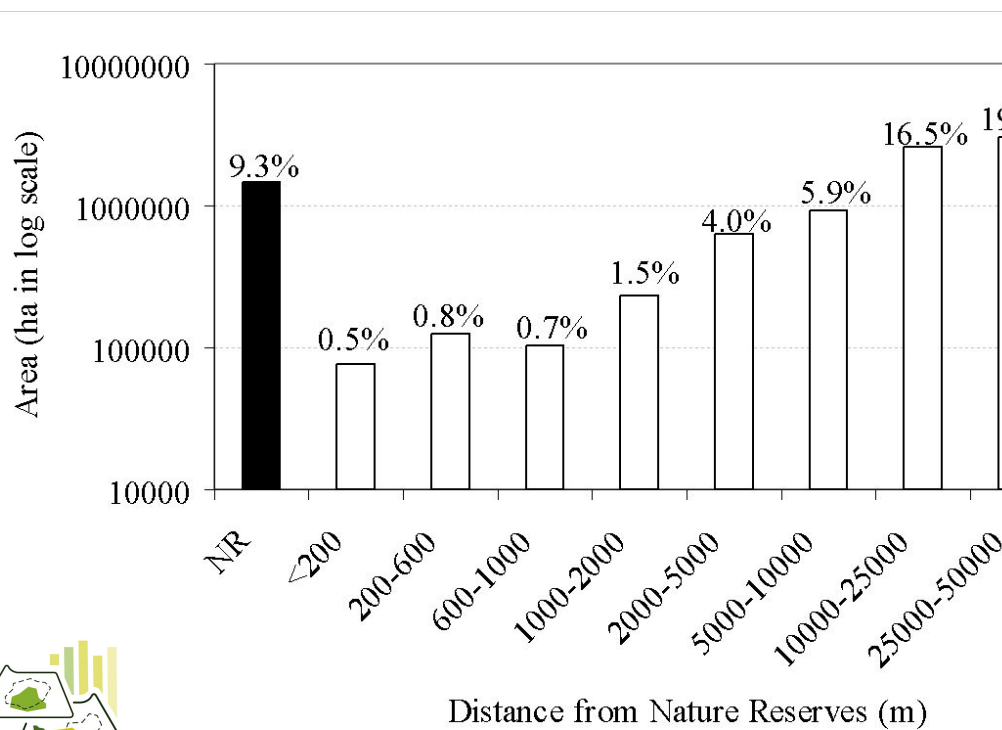
Estado de conservação da Mata Atlântica

Unidades de Conservação



Estado de conservação da Mata Atlântica

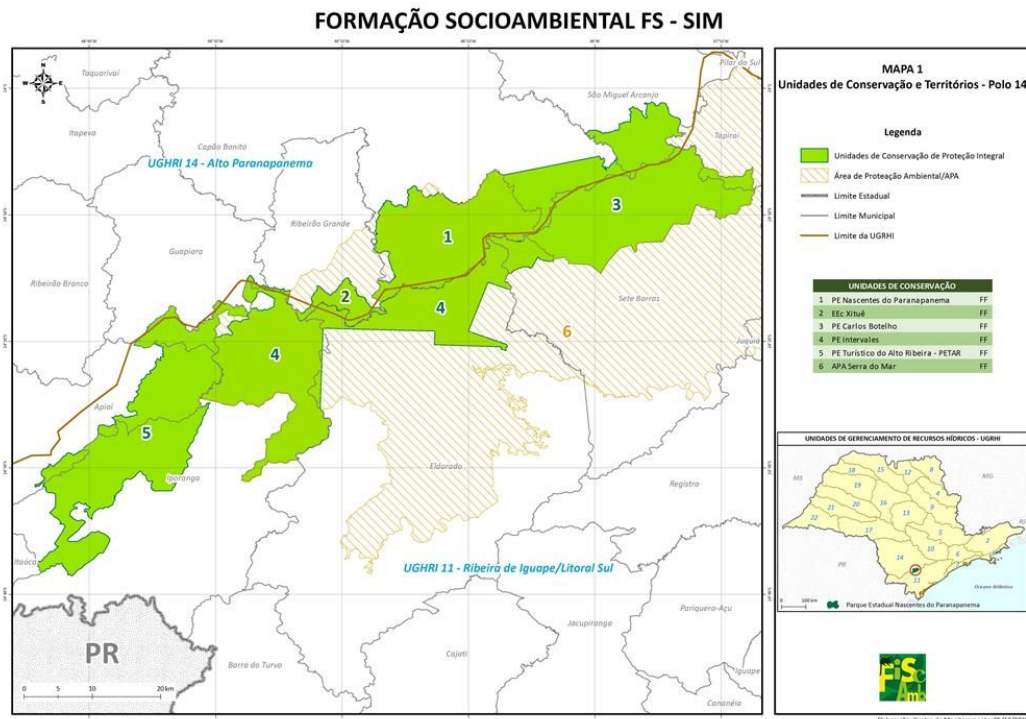
Unidades de Conservação



O PETAR nesse contexto...

Faz parte do contínuo de Paranapiacaba...

- O maior remanescente de toda a ***Mata Atlântica***
- A área de ***Mata Atlântica*** mais distante de qualquer borda
- O principal complexo de UCs da ***Mata Atlântica***
- A principal área para a conservação de um dos principais *hotspots* do planeta
- Uma das áreas de maior biodiversidade do mundo



O PETAR nesse contexto...

Todo e qualquer impacto deve ser cuidadosamente avaliado, uma vez que:

Afeta todo o contínuo ecológico!

Princípio da precaução

FORMAÇÃO SOCIOAMBIENTAL FS - SIM

